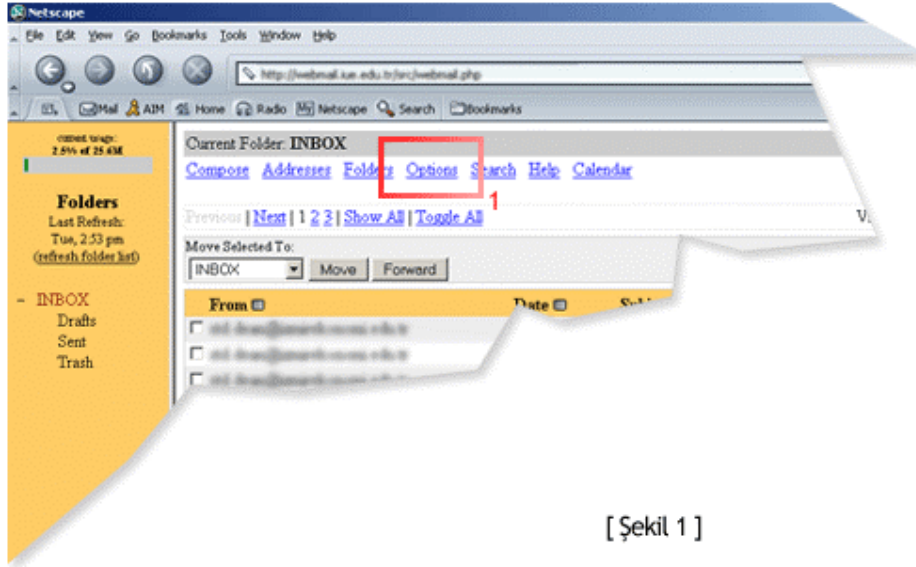


Mail Şifresinin Değiştirilmesi

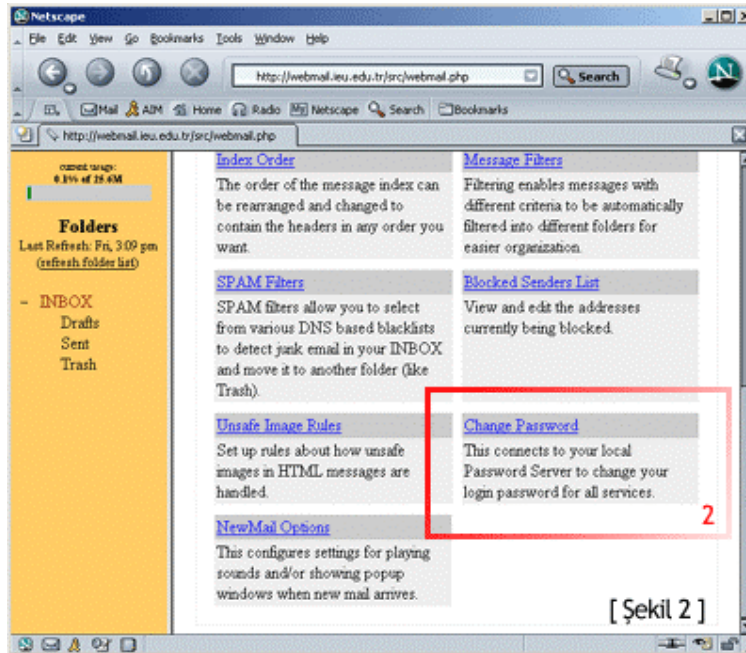
Mail şifrenizi değiştirmek için; aşağıdaki adımları izleyiniz;

1. WebMAIL üzerinden mail hesabınıza girin,
2. **“Options”** linkini tıklayın, (bkz. Şekil 1)



[Şekil 1]

3. **“Change Password”** linkini tıklayın, (bkz. Şekil 2)

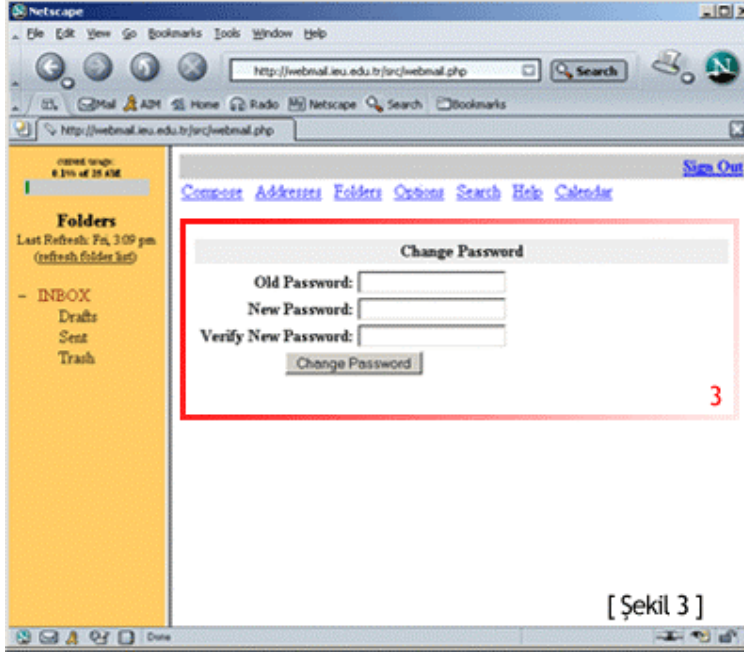


[Şekil 2]

4. Açılacak olan ekranda (Şekil 3) bulunan ;

- “**Old Password**” alanına; Kullanmakta olduğunuz şifrenizi,
- “**New Password**” alanına; Yeni şifrenizi*,
- “**Verify New Password**” alanına; doğrulamak amacıyla tekrar yeni şifrenizi giriniz

“Change Password” butonuna tıklayıp, işlemi tamamlayabilirsiniz.



ÖNEMLİ NOT: Disk alanı, web alanı ve mail hesabınıza ulaşırken belirlemiş olduğunuz yeni şifreyi girmeniz **gerekmektedir**.

* = Yeni şifrenizi seçerken; EKOBİM, Dökümanlar sayfasında bulunan “*Şifre Seçiminde Dikkat Edilmesi Gereken Hususlar*” başlıklı yazıyı okuyarak güvenli şifreler oluşturabilirsiniz.