

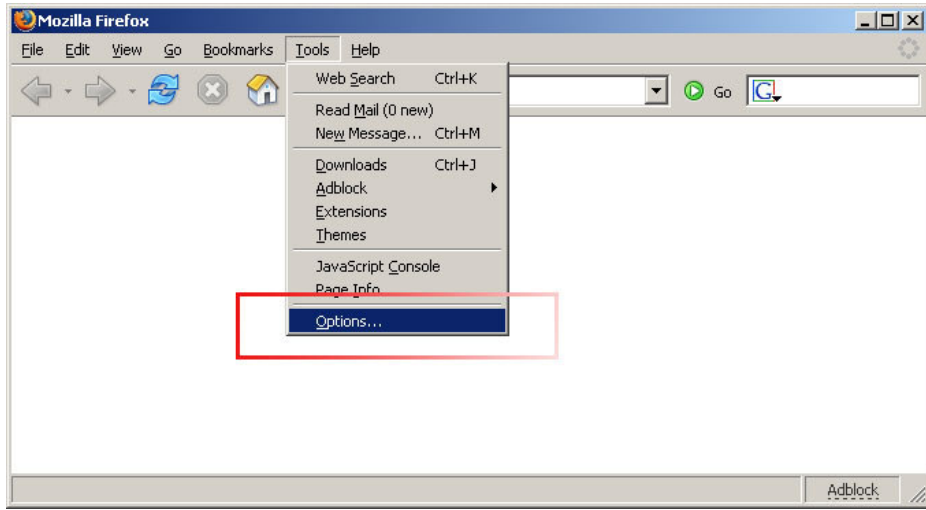
İZMİR EKONOMİ ÜNİVERSİTESİ KÜTÜPHANE VERİTABANLARINA KAMPÜS DIŞINDAN ERİŞİM

İzmir Ekonomi Üniversitesi Kütüphane veritabanlarına kampüs dışından da erişmeniz mümkün hale gelmiştir. Kampüs dışından veritabanlarına erişmek için yapılması gereken işlemler aşağıdaki gibidir.

Firefox WebBrowser kullanılarak Kampüs dışından Kütüphane veritabanlarına erişim yöntemi:

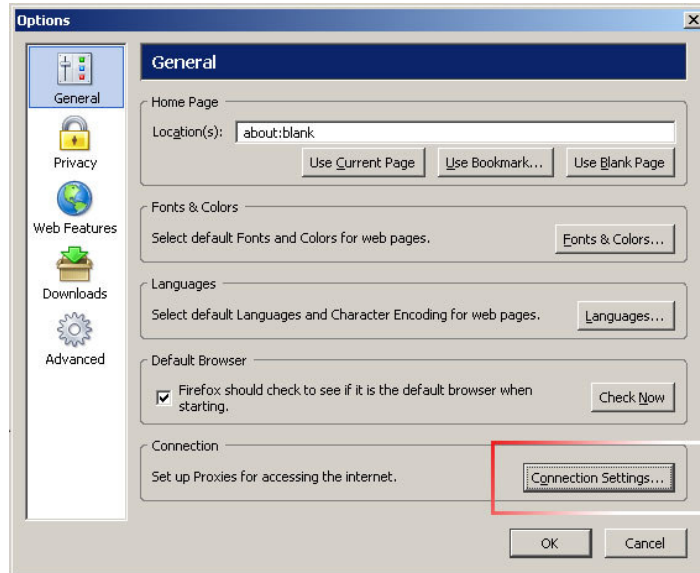
Kütüphane veritabanlarına erişmek için, WebBrowser’ınızda bağlantı ayarları yapmanız gerekmektedir. Firefox WebBrowser’da Bağlantı ayarlarını yapmak için;

1. “Tools” menüsü altında bulunan “Options” menüsünü tıklayınız (Şekil 1)



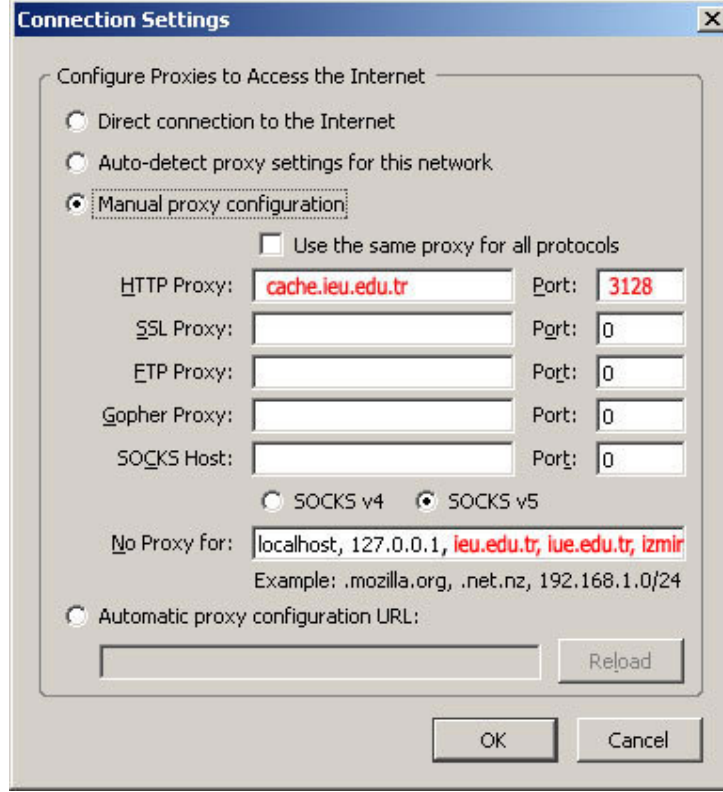
Şekil 1

2. “General” sekmesindeki “Connection” bölümünde bulunan “Connection Settings...” butonunu tıklayınız (Şekil 2)



Şekil 2

3. “Connection Settings” bölümünde bulunan “Manual proxy configuration” seçeneğini aktif hale getirerek “HTTP Proxy:” alanına **cache.izmirekonomi.edu.tr**, **cache.ieu.edu.tr** veya **cache.iue.edu.tr** adreslerinden birini yazarak “Port:” alanına **3128** yazın. “No Proxy for:” alanında bulunan tanımlamalara ilave olarak “**,ieu.edu.tr, iue.edu.tr, izmirekonomi.edu.tr**” adreslerini ekleyerek ilgili değişikliği onaylayınız. (Şekil 3)



Şekil 3

4. Yapmış olduğunuz değişiklik aktif olduğunda, WebBrowser’ınız ile herhangi bir sayfaya ulaşmak istediğinizde otomatik olarak sizden kullanıcı adı ve şifre isteyecektir (Şekil 4). Bu alana üniversitemiz tarafından size verilen mail hesabına ait kullanıcı adı ve şifrenizi giriniz. (Şifrenizi almadıysanız, HelpDESK birimine uğrayarak şifre talebinde bulunabilirsiniz.)



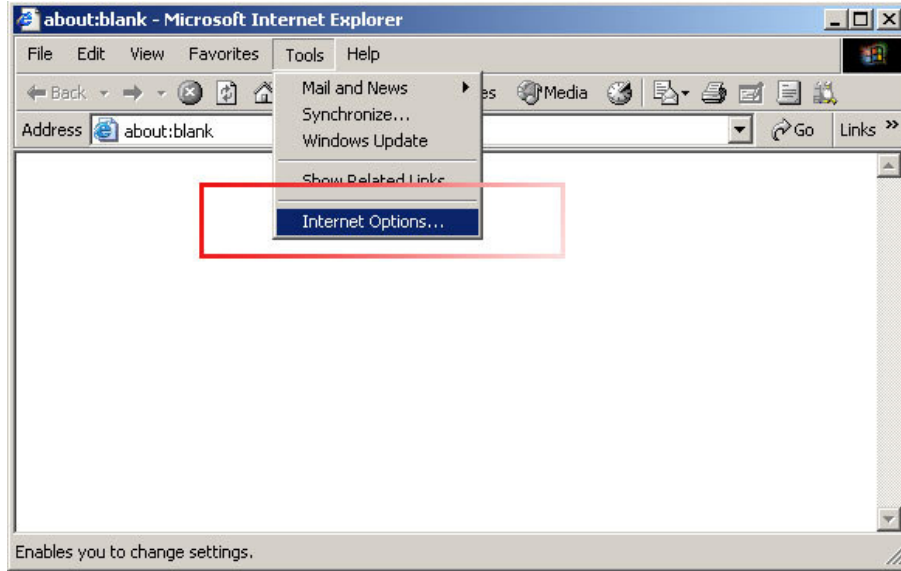
Şekil 4

Dikkat: Veritabanı erişim işlemlerinizi tamamlanınca yapmış olduğunuz işlemi iptal etmeyi unutmayınız.

Internet Explorer WebBrowser kullanılarak Kampüs dışından Kütüphane veritabanlarına erişim yöntemi:

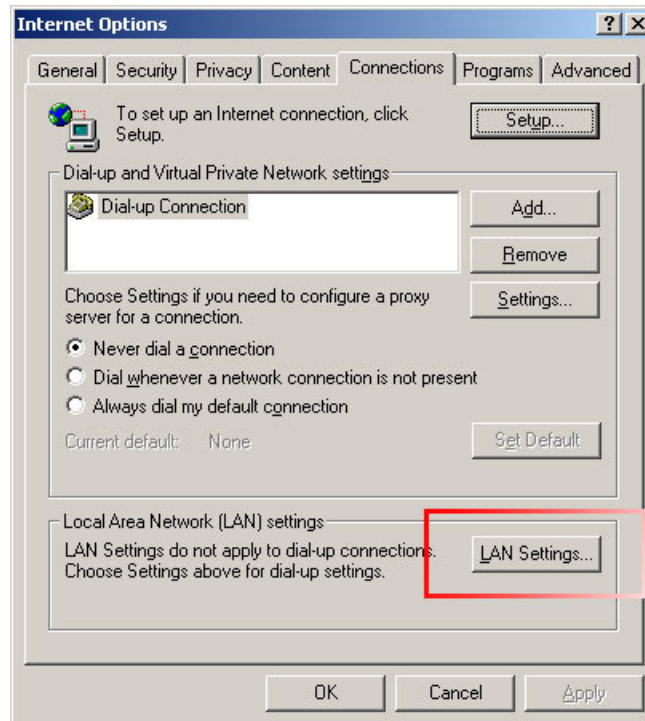
Kütüphane veritabanlarına erişmek için, WebBrowser’ınızda bağlantı ayarları yapmanız gerekmektedir. Internet Explorer’da Bağlantı ayarlarını yapmak için;

1. “Tools” menüsü altında bulunan “Internet Options...” menüsünü tıklayınız (Şekil 1)



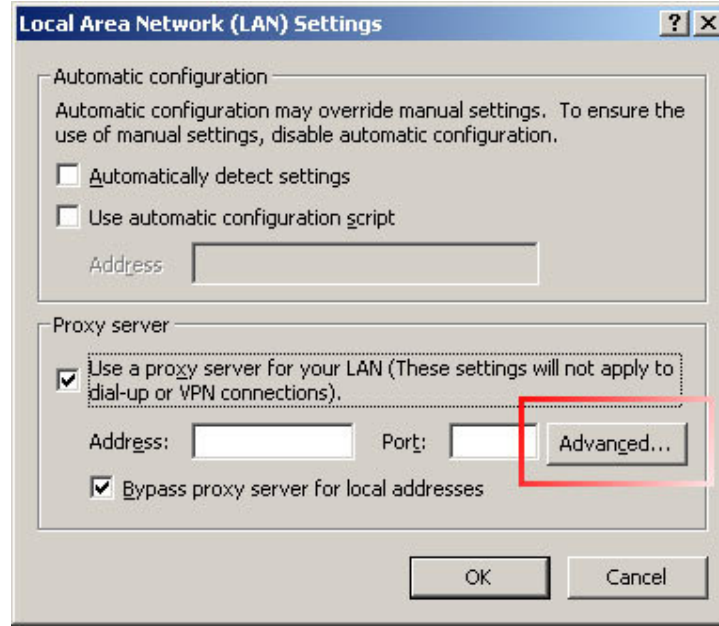
Şekil 1

2. “Connections” sekmesindeki “Local Area Network (LAN) settings” bölümünde bulunan “LAN Settings...” butonunu tıklayınız (Şekil 2)

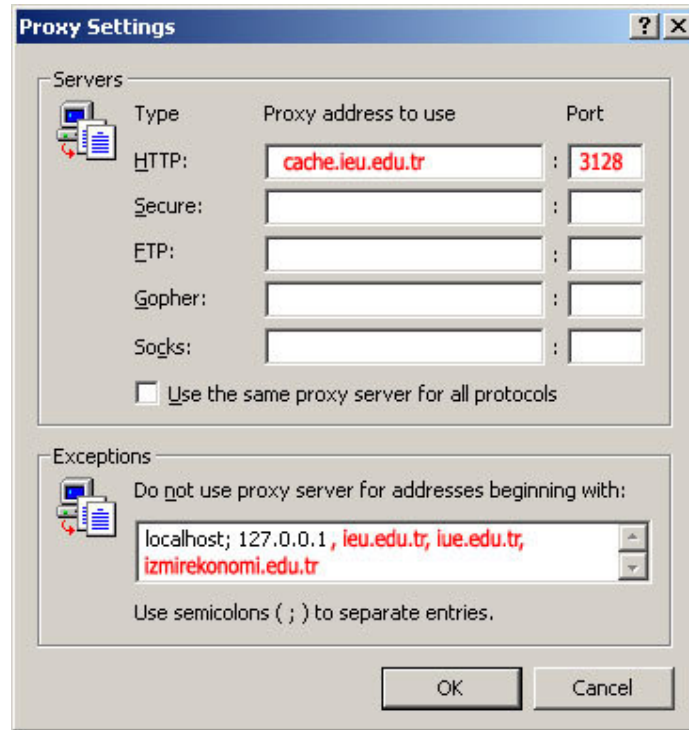


Şekil 2

3. “Local Area Network (LAN) Settings” bölümünde bulunan “Use a proxy server for your LAN” seçeneğini aktif hale getirerek, “Advanced...” butonunu tıklayın (Şekil 3) Ardından “Proxy Settings” penceresinde “HTTP:” alanına **cache.izmirekonomi.edu.tr**, **cache.ieu.edu.tr** veya **cache.iue.edu.tr** adreslerinden birini yazarak “Port:” alanına **3128** yazın. “Exceptions:” alanında bulunan tanımlamalara ilave olarak “**,ieu.edu.tr, iue.edu.tr, izmirekonomi.edu.tr**” adreslerini ekleyerek ilgili değişikliği onaylayınız. (Şekil 4)



Şekil 3



Şekil 4

4. Yapmış olduğunuz değişiklik aktif olduğunda, WebBrowser'ınız ile herhangi bir sayfaya ulaşmak istediğinizde otomatik olarak sizden kullanıcı adı ve şifre isteyecektir (Şekil 5). Bu alana üniversitemiz tarafından size verilen mail hesabına ait kullanıcı adı ve şifrenizi giriniz. (Şifrenizi almadıysanız, HelpDESK birimine uğrayarak şifre talebinde bulunabilirsiniz.)



Şekil 5

Dikkat: Veritabanı erişim işlemlerinizi tamamlanınca yapmış olduğunuz işlemi iptal etmeyi unutmayınız.

Not: Diğer Web Browser'larda da benzer şekilde ayarlama yapılabilmektedir. Proxy Server tanımlaması yaparken adres kısmına **cache.izmirekonomi.edu.tr**, **cache.ieu.edu.tr** veya **cache.iue.edu.tr** adreslerinden birini yazarak "**Port:**" alanına **3128** yazmanız yeterli olacaktır.