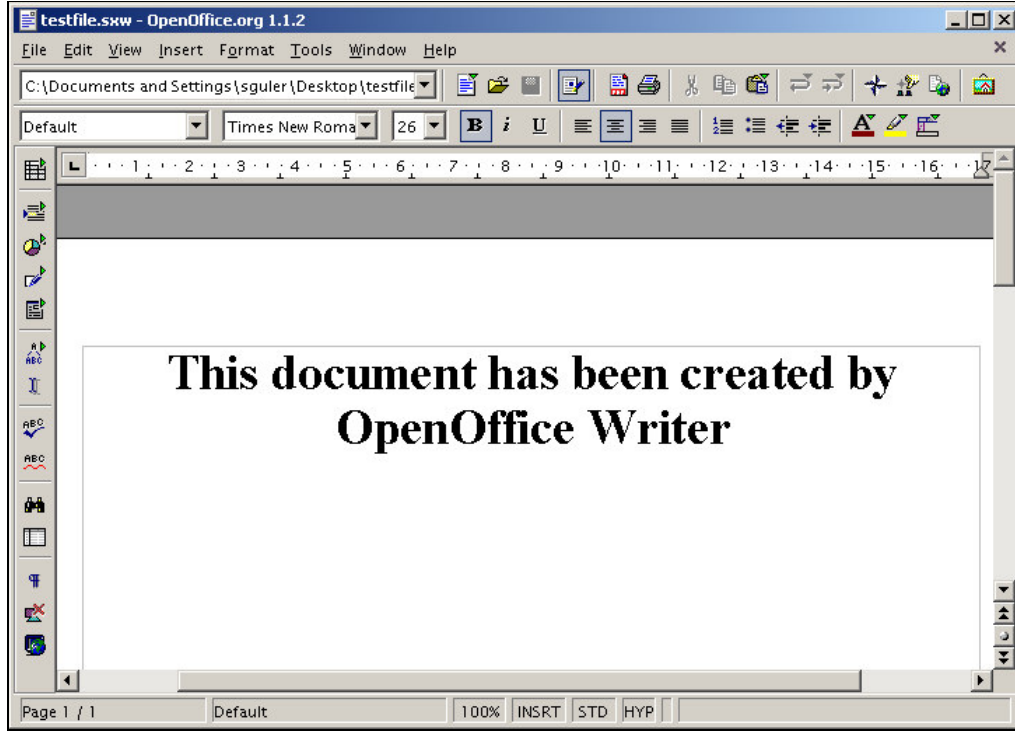


OpenOffice Writer ile hazırlanmış dokümanın Word formatına çevrilip açılması.



Şekil 1

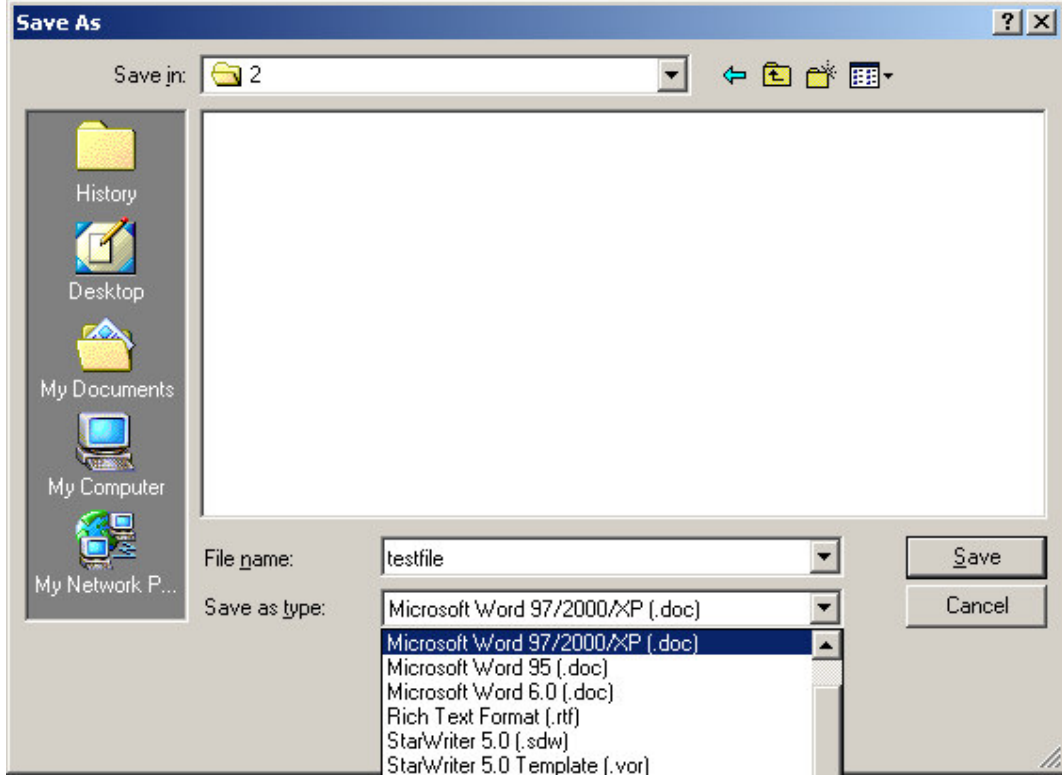
OpenOffice Writer ile hazırlanmış ve uzantısı “.sxw” olan dosyamızı Word içinde açmak için öncelikle dosyamızı Word’ün okuyabileceği “.doc” formatına çevirmemiz gerekmektedir. Aşağıda bulunan adımları izleyerek bunun OpenOffice içinden nasıl kolayca yapılabileceğini görebilirsiniz.

1. Dönüştürmek istediğiniz dosyanızı OpenOffice ile açın. Şekil 1’de örnek olarak bir döküman açılmıştır.



Şekil 2

2. “File > Save As...” menüsünü tıklayın. (Şekil 2)



Şekil 3

3. “Save As” diyalog kutusundan, “Save as type”ı tıklayıp oradan da, kaydetmek istediğiniz dosya tipini seçin. “.doc” uzantılı olarak kaydetmek için “Microsoft Word 97/2000/XP (.doc)” seçeneğini kullanmanız gerekmektedir. “Save” butonunu tıklayarak kaydetme işlemini tamamlayabilirsiniz (Bkz. Şekil 3).

Bu işlemleri yerine getirdikten sonra kaydetmiş olduğunuz “.doc” uzantılı dosyayı Microsoft Word programı ile açabilir ve üzerinde işlem yapabilirsiniz.