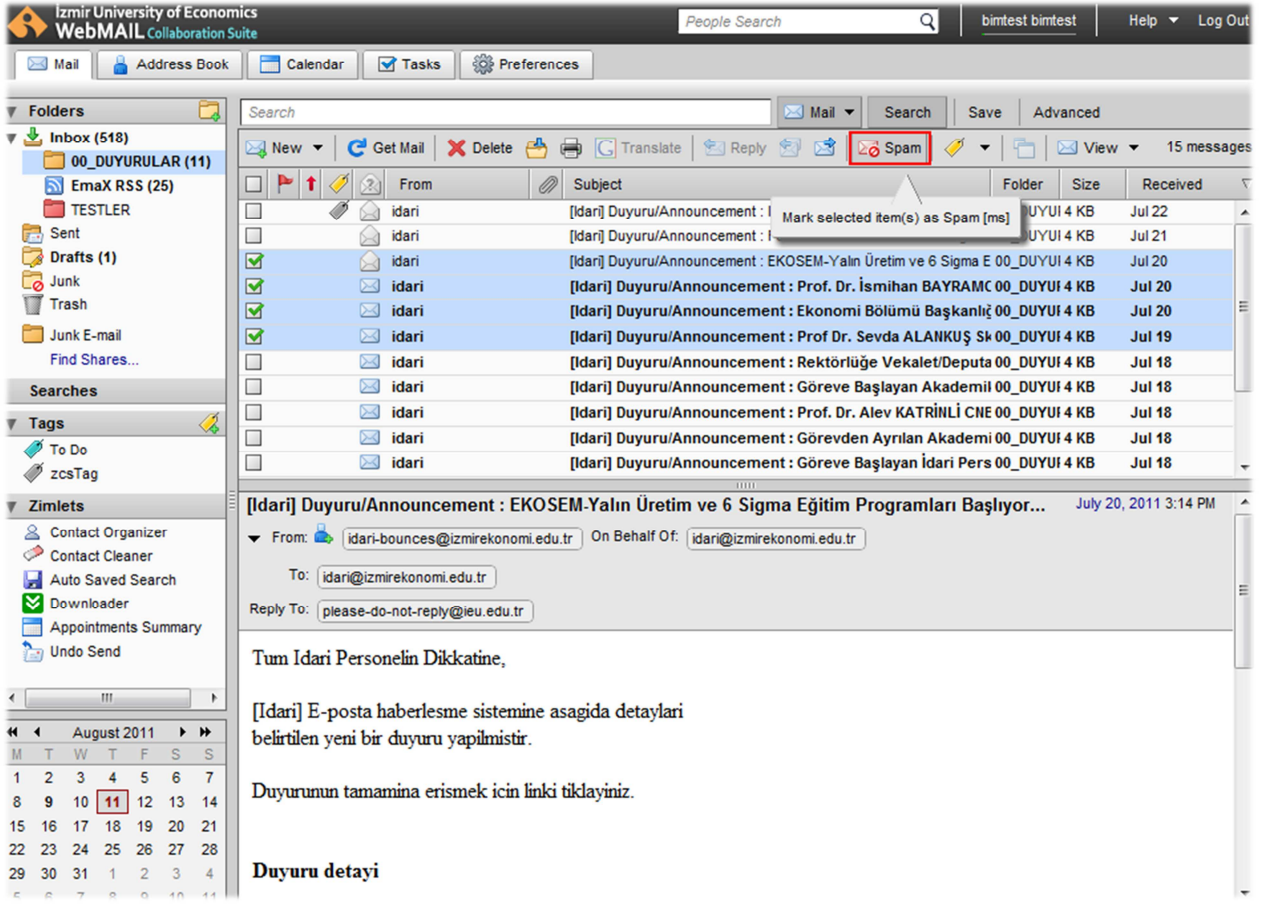


JUNK E-POSTA KUTUSUNU NASIL KULLANABİLİRİM?



- ✓ WebMail Birlikte Çalışma Sistemi e-posta yönetiminde uygulanan global spam önlemleri yanında kullanıcılar tarafından **Spam** ve **Not Spam** olarak işaretlenen e-postalar ile anti-spam engine öğrenme algoritması ile sürekli güncellenmektedir.
- ✓ Anti-spam engine tarafından spam olarak nitelendirilen tüm e-postalar otomatik olarak **Junk** dizinine ulaşmaktadır.
- ✓ **Junk** dizininde yer alan e-postalar, ulaştıktan **30 gün sonra otomatik olarak silinmektedir**.
- ✓ Size ulaşan spam nitelikli e-postaları seçtikten sonra araç çubuğunda yer alan **Spam** butonuna tıkladığınızda, ilgili e-posta otomatik olarak Junk dizinine taşınmaktadır. Anti-spam engine öğrenme algoritması ile Junk dizini altında yer alan e-postaları spam olarak öğrenmekte ve bu tarz e-postalar doğrudan olarak Junk dizinine düşmektedir.
- ✓ Junk dizininde yer alan ve spam olmayan e-posta yâda e-postaları seçerek **Not Spam** butonuna tıklarınız. Seçilen e-postalar Inbox taşınacak ve anti-spam engine öğrenme algoritması tarafından **Ham** (Spam olmayan e-posta) olarak öğrenilecektir.