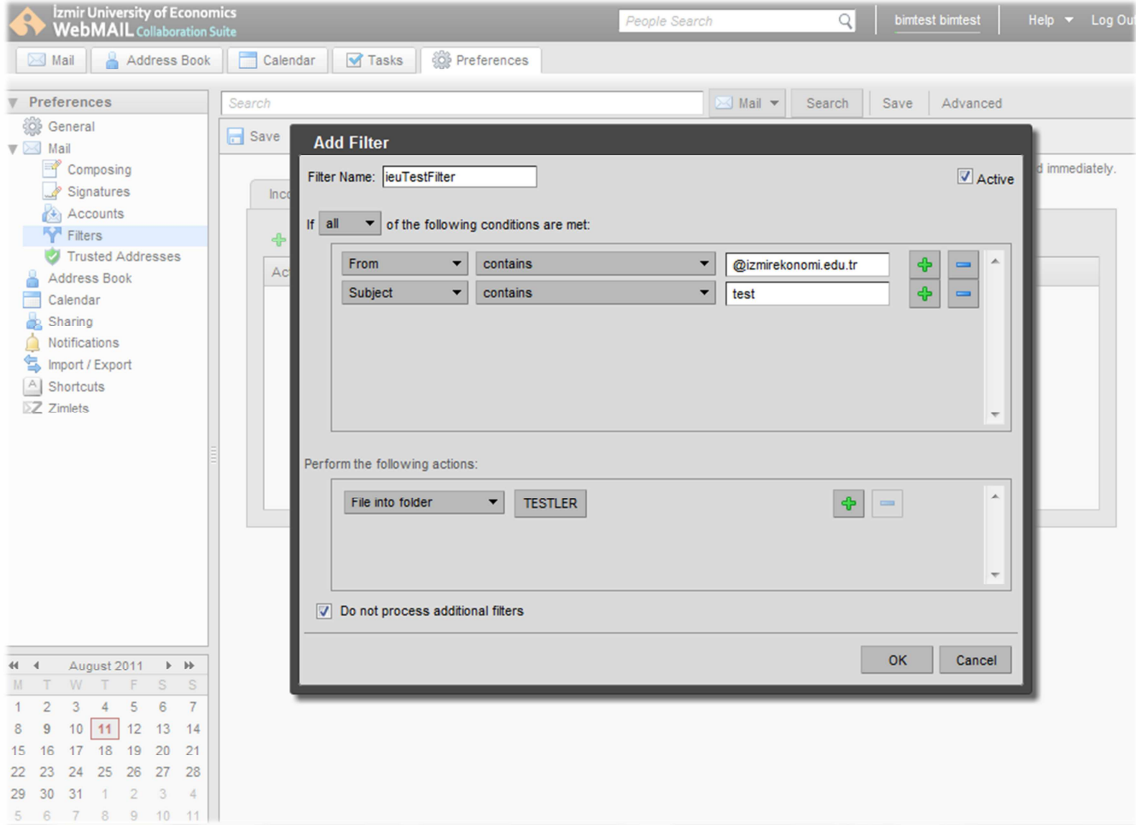


NASIL E-POSTA FİLTRESİ OLUŞTURABİLİRİM?



- ✓ Hesabınıza gelen e-postalar için filtreler tanımlayarak, konusuna, from, cc, bcc, size vb. değerlerine göre tag, discard, mark ve forward vb gibi işlemler yapılabilir.
- ✓ Filtreleri kullanarak daha etkin bir e-posta organizasyonu gerçekleştirebilirsiniz. Belli kişi yâda domainlerden gelen e-postaları farklı dizinlere taşıyabilir yâda etiketleyebilirsiniz.
- ✓ **Preferences** sekmesine tıkladıktan sonra sol tarafta açılan panelden **Filters** alanına tıklayarak yâda herhangi bir e-posta üzerinde sağ tıklayarak açılan menüden **New Filter** seçeneği ile e-posta filtresi oluşturma ekranına ulaşabilirsiniz.
- ✓ Açılan pencereden oluşturulan filtreleri yönetebilir yâda **New Filter** seçeneğine tıklayarak e-postalarınız için yeni bir filtre oluşturabilirsiniz.
- ✓ **Filter Name** alanına filtre için tanımlayıcı bir isim giriniz.
- ✓ **If .. of the following conditions are met** alanında any yâda all değerleri ile belirlediğiniz filtre şartlarında kullanılmasını istediğiniz mantıksal operatör değerini belirleyiniz.
- ✓ Yukarıda izmirekonomi.edu.tr domaininden gelen ve konusunda test kelimesi geçen e-postaların TESTLER dizinine taşınmasını sağlayan bir filtre görülmektedir.
- ✓ **OK** butonuna ile yeni filtreyi kayıt ediniz.