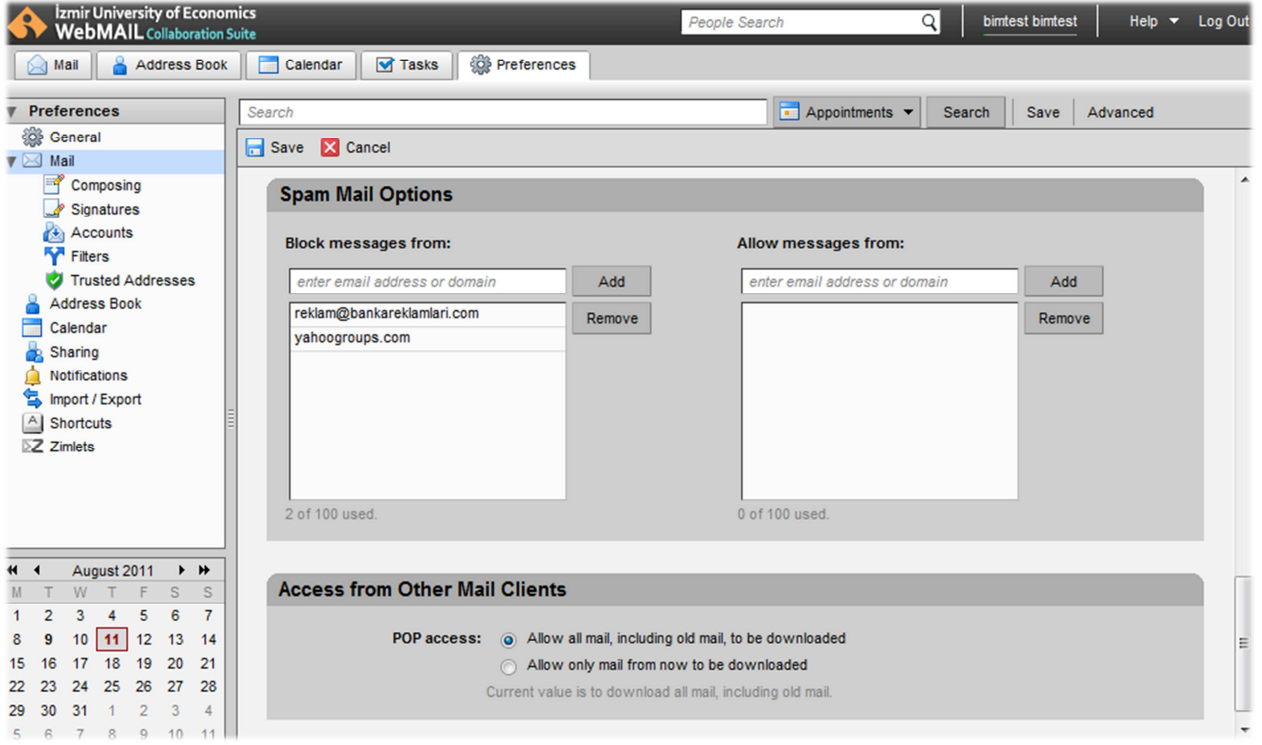


NASIL KİŞİSEL SPAM FİLTRESİ TANIMLAYABİLİRİM?



- ✓ WebMail Birlikte Çalışma Sistemi e-posta yönetiminde uygulanan global spam önlemleri yanında belirlediğiniz domain yâda e-posta adreslerinden gelen e-postaları engelleyebilirsiniz.
- ✓ **Preferences** sekmesine tıkladıktan sonra sol tarafta açılan panelden **Mail** alanına tıklayınız.
- ✓ Açılan pencereden **Spam Mail Options** bölümünde yer alan **Block messages from** alanına spam olarak işaretlenmesini istediğiniz adres yâda domainleri girerek **Add** butonuna tıklayınız. Bu alana en fazla 100 değer girilebilmektedir.
- ✓ Spam olarak işaretlenen e-postalar hesabınızda yer alan **Junk** e-posta kutusunda saklanmaktadır. Junk dizininde yer alan e-postalar otomatik olarak hesabınıza gönderildikten **30 gün sonra silinmektedirler**.
- ✓ **Allow messages from** alanına girilen e-posta adresi yâda domainlerden gelen e-postalar spam olarak işaretlenmeyecek, dolayısı ile Junk e-posta kutunuza düşmeyecektir. Bu alana en fazla 100 değer girilebilmektedir.
- ✓ Değişiklikleri **Save** butonuna tıklayarak kayıt ediniz.