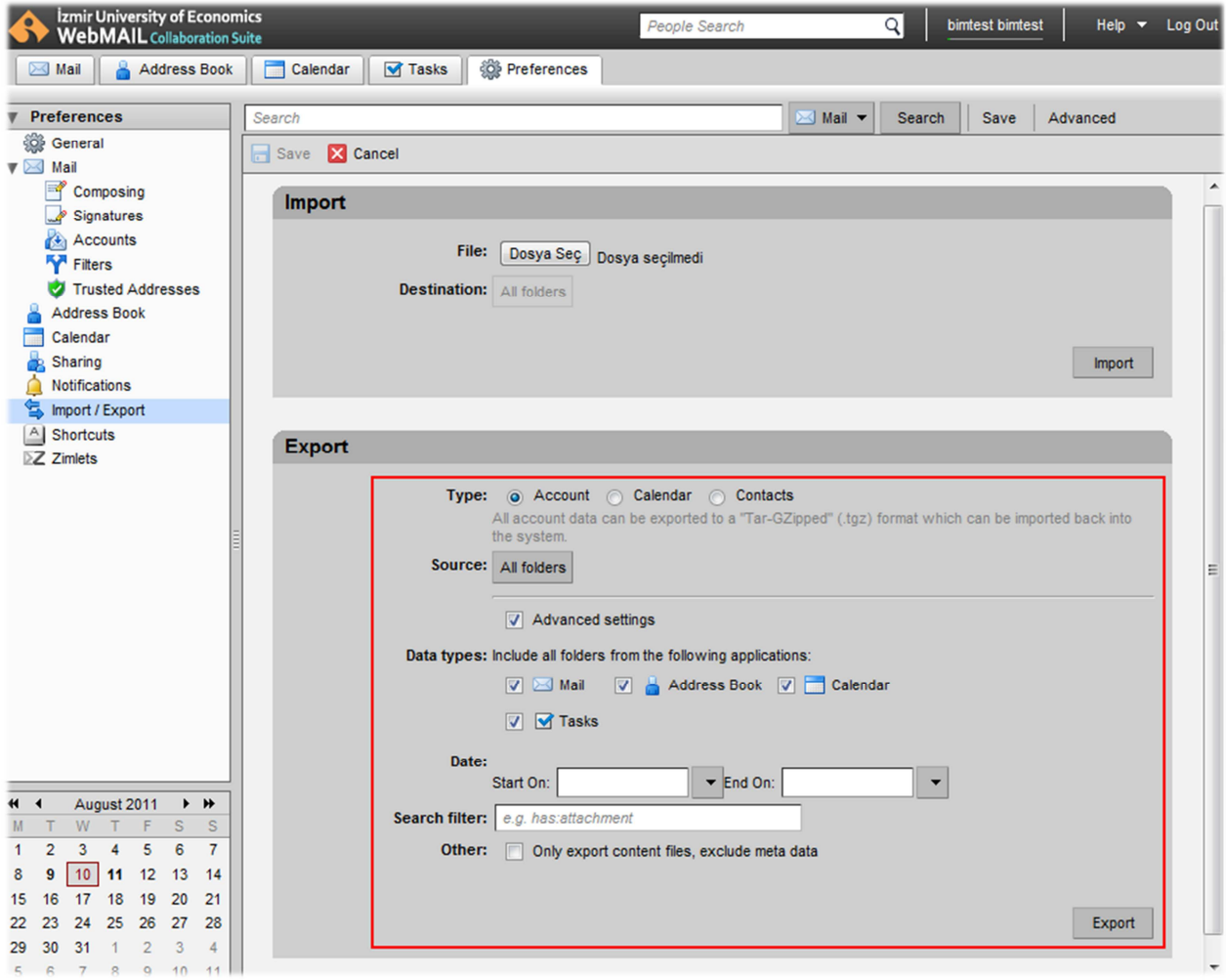


WEBMAIL HESABIMI NASIL YEDEKLEYEBİLİRİM?



- ✓ **Preferences** sekmesinde sağ kısımda açılan panelden **Import / Export** alanına tıklayınız.
- ✓ **Export** alanında yedeklemek istediğiniz verilere göre **Type** alanında Account, Calendar, Contacts seçeneklerinden birisini seçebilirsiniz.
- ✓ **Calendar** seçeneğinin işaretlenmesi ile sadece seçtiğiniz takvimlerinizi yedekleyebilirsiniz.
- ✓ **Address Book** seçeneğinin işaretlenmesi ile sadece seçtiğiniz kişilerin yedeklenmesini sağlayabilirsiniz.
- ✓ Type alanında **Account** seçeneği ile tüm hesap verilerinizi ya da dilediğiniz verilerinizi (e-postalarınızı, adres defterinizi, kişi listelerinizi, görevlerinizi vb.) yedekleyebilirsiniz.
- ✓ **Advanced Settings** seçeneğine tıkladığınızda, hangi bileşenlerin yedeklenmesini istediğinizi filtrelerden de (Date, Search Filter alanları) faydalanarak belirleyebilirsiniz.
- ✓ **Export** butonuna tıkladığınızda WebMail Birlikte Çalışma Sistemi verilerinizi tgz formatında sıkıştırarak indirmeniz için size sunacaktır.